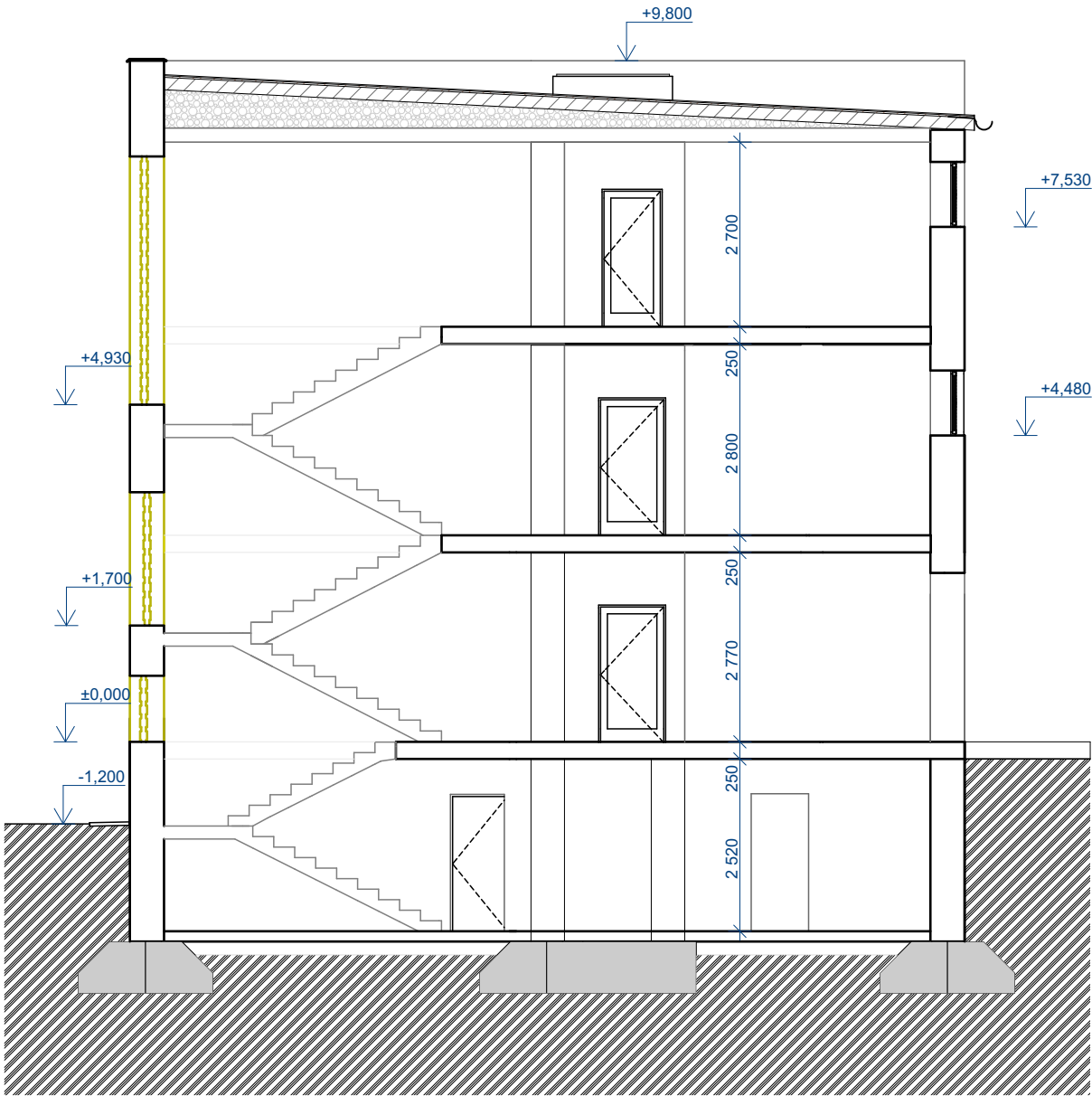


ŘEZ A-A' - STÁVAJÍCÍ STAV 1:100



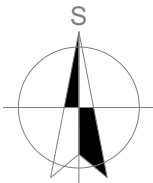
LEGENDA STÁVAJÍCÍCH MATERIÁLŮ

- STÁVAJÍCÍ ZDIVO
- BETON PROSTÝ
- STÁVAJÍCÍ STROPNÍ KOSNTRUKCE
- PÓROBETONOVÉ TVÁRNICE
- ŠKVÁRA
- ZÁKLADOVÉ PÁSY

LEGENDA ÚPRAV STÁVAJÍCÍHO OBJEKTU:

- ZATEPLENÍ OBJKETU:
 - ZATEPLENÍ OBÁLKY BUDOVY TEPLENÝM IZOLANTEM EPS ŠEDÝ tl. 140 mm
 - OSTĚNÍ OKEN BUDE ZATEPLENO MW tl. 40 mm, DLE ŠÍŘKY RÁMU
- FASÁDNÍ POLYSTYRÉN BUDE ZALOŽEN 600 mm POD ÚROVNÍ STÁVAJÍCÍHO TERÉNU
- SOKL Z KERAMICKÝCH OBKLADŮ BUDE ODSEKÁN, ZBAVEN OBKLADŮ A STÁVAJÍCÍ OMÍTKY
- NA ZÁPADNÍ STRANĚ BUDOVY BUDE DEMONTOVÁNO ZÁBRADLÍ U BÝVALÉHO VSTUPU A PROVEDE SE ODBOURÁNÍ BETONOVÉHO SCHODIŠTĚ I PODESTY, KTERÁ SE JIŽ NEVYUŽIVÁ.
- PŘED PROVEDENÍM KONTAKTNÍHO ZATEPLOVACÍHO SYSTÉMU BUDE PROVEDENA KONTROLA SOUDRŽNOSTI STÁVAJÍCÍHO PODKLADU, NESOUDRŽNÝ POVRCH BUDE OTLUČENA A BUDE PROVEDENA VYSPRÁVKA A DOROVNÁNÍ POVRCHU, ZVLÁŠTĚ V OBLASTI ATIK
- NA STŘEŠE SE NACHÁZÍ PŘÍJÍMAČ INTERNETU A PCO HZS, TY MUSÍ ZŮSTAT V PROVOZU, PŘÍJÍMAČE BUDOU DEMONTOVÁNY A DOČASNĚ UMÍSTĚNY, PO KZS BUDE PROVEDENA ZPĚTNÁ MONTÁŽ NA TEPELNÝ IZOLANT STŘEŠNÍHO PLÁŠTĚ
- VEŠKERÉ VĚTRACÍ KOMÍNKY NA STŘEŠE BUDOU VYTAŽENY NAD TEPELNÝ IZOLANT cca 50 cm, U STÁVAJÍCÍCH KONSTRUKCÍ BUDE NOVÁ HYDROIZOLACE VYTAŽENA 30 cm NAD NOVOU ÚROVEŇ STŘEŠNÍ KONSTRUKCE
- U VZDUCHOTECHNICKÝCH ZAŘÍZENÍ NA VNĚ FASÁDY BUDE PROVEDENO NOVÉ KONZOLOVÉHO UCHYCENÍ, TAK ABY BYLI UMÍSTĚNY NA ÚROVNÍ IZOLANTU. ROZVODY BUDOU ZAPUŠTĚNY DO IZOLANTU
- NOVÉ BUDOU INSTALOVÁNY VSTUPNÍ DVĚŘE DO OBJEKTU, STÁVAJÍCÍ KONSTRUKCE BUDOU NAVÁZÁNY NA TEPELNÝ IZOLANT POMOCÍ APU LIŠTY
- STÁVAJÍCÍ VÝLEZ NA STŘECHU BUDE DEMONTOVÁN, BUDE INSTALOVÁN NOVÝ VÝLEZ NA STŘECHU - TEPELNĚ IZOLOVANÝ, KONSTRUKCE VÝLEZU NA STŘECHU BUDE ZVEDNUTA O 25 cm, VNITŘNÍ POVRCH VÝLEZU BUDE OPRAVEN A BUDE PŘIDÁN POMOCNÝ STUPÍNEK
- BUDE PROVEDENA VÝMĚNA STARÝCH OKEN, OKNA BUDOU VYMĚNĚNA ZA OKNA IZOLAČNÍM TROJSKLEM $U_w = 0,96 \text{ W/m}^2\text{K}$
- VĚTRACÍ OTVORY VE STŘEŠNÍ KONSTRUKCI BUDOU VYTAŽENY NA ÚROVĚŇ IZOLANTU A OPATŘENY NOVOU MŘÍŽKOU S VYLÁMANÝMI LAMELAMI

-PROJEKTOVÁ DOKUMENTACE JE NAVRŽENA DLE DOSTUPNÝCH MOŽNÝCH INFORMACÍ A INFORMACÍCH SDĚLENÝCH INVESTOREM. PŘI STAVEBNÍCH PRACÍCH MOHOU BYT ZJIŠTĚNY TAKOVÉ SKUTEČNOSTI, KTERÉ MOHOU OVLIVNIT PŘEDPOKLAD A ROZSAH PRACÍ, V TĚCHTO PŘÍPADECH BUDE PROJEKTANT V PŘEDSTIHU UPOZORNĚN A ÚPRAVA BUDE ŘEŠENA V RÁMCI ZMĚNOVÉHO ŘÍZENÍ
-NEDÍLNOU SOUČÁSTÍ PROJEKTOVÉ DOKUMENTACE JSOU ČÁSTI ZÚČASTNĚNÝCH PROFESÍ, VÝSTUPY TĚCHTO PROFESÍ OBSAŽENÉ V ARCHITEKTONICKO STAVEBNÍM ŘEŠENÍ JSOU POUZE ORIENTAČNÍHO CHARAKTERU, K PODROBNÉMU ŘEŠENÍ DÍLČÍCH SOUČÁSTÍ STAVBY SLOUŽÍ TYTO SAMOSTATNÉ ČÁSTI PROJEKTOVÉ DOKUMENTACE A TO ZEJMÉNA POŽÁRNÉ BEZPEČNOSTNÍ ŘEŠENÍ STAVBY



+0,000 = STÁVAJÍCÍ ÚROVEŇ PODLAHY V 1.NP

Hlavní inženýr projektu :	Ing. Radek Myšák	<div></div> <div></div>
Zodpovědný projektant :	Ing. Radek Myšák	
Projektant :	Jan Vrána	
Kraj :	Pardubický	
Stavebník :	Pardubický kraj, IČO:70892822 Komenského náměstí 125 Pardubice 532 11	
Stavba :	Realizace úspor energie - Východočeské muzeum a Krajská knihovna, dvě budovy depozitářů v Pardubicích - Ohrazenicích Pavilon č. 3 - Depozitář muzea Semtínská 157 533 53 Ohrazenice Ohrazenice [709328], p.č. st.450, parc. č. 212/1	
	ARCHITEKTONICKO-STAVEBNÍ ŘEŠENÍ	Číslo paré :
Název výkresu :	ŘEZ A-A' - STÁVAJÍCÍ STAV	
		Číslo výkresu : D.1.1.7